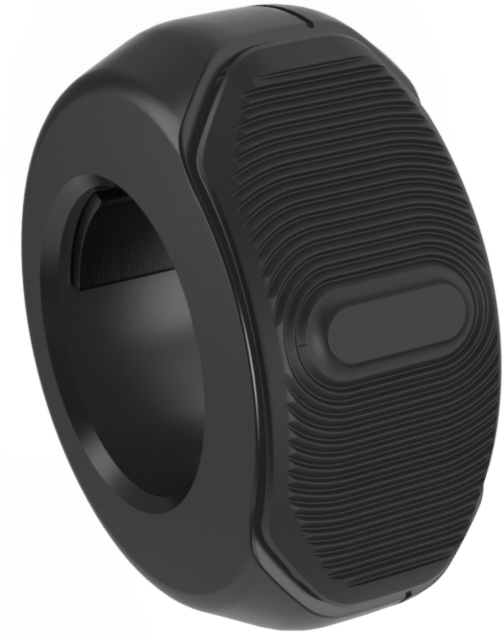
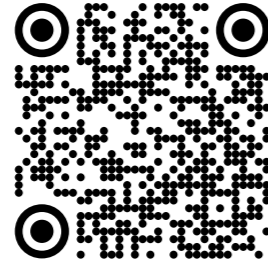


Duo Remote

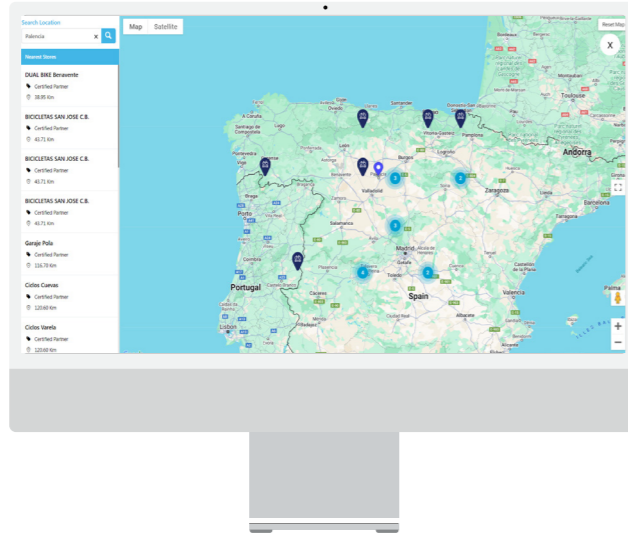
Quickstart guide



MAHLE Dealer Locator



mahle-smartbike.com/dealer-locator/



EN For proper installation, we recommend visiting an authorized MAHLE Smartbike Systems dealer.

ES Para una correcta instalación, recomendamos acudir a un distribuidor autorizado MAHLE Smartbike Systems.

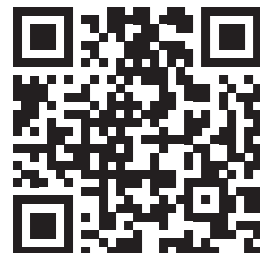
DE Für eine korrekte Installation empfehlen wir, einen autorisierten MAHLE Smartbike Systems-Händler aufzusuchen.

FR Pour une installation correcte, nous vous recommandons de vous rendre chez un distributeur agréé MAHLE Smartbike Systems.

IT Per una corretta installazione, consigliamo di rivolgersi a un rivenditore autorizzato MAHLE Smartbike Systems.

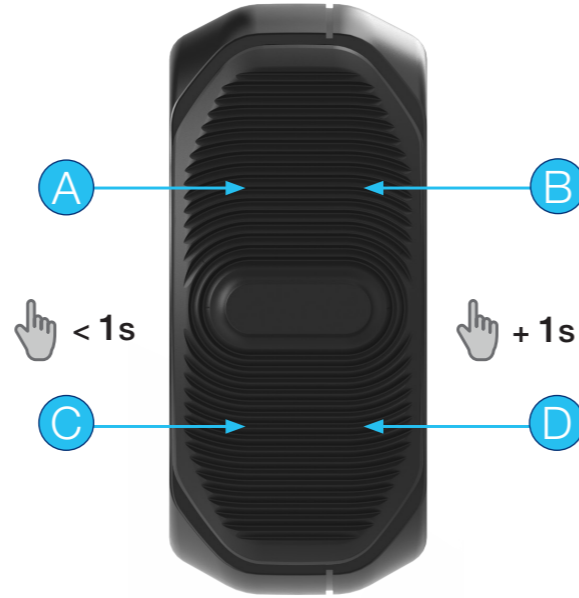
ZH 为了正确安装，建议前往授权的 MAHLE Smartbike Systems 经销商处。

Scan for + info



mahle-smartbike.com/product-information/

Duo Remote



EN
A - Assist level up
B - eBike light on/off
C - Assist level down
D - Walk assistance mode

FR
A - Augmenter le niveau d'assistance
B - Lumière de l'e-bike allumer/éteindre
C - Réduire le niveau d'assistance
D - Mode marche

ES
A - Subir nivel de asistencia
B - Luces de la e-bike encender/apagar
C - Bajar nivel de asistencia
D - Modo caminar

DE
A - Assistenzlevel erhöhen
B - eBike Licht ein/aus
C - Assistenzlevel verringern
D - Schiebehilfe-Modus

IT
A - Aumentare il livello di assistenza
B - Luce della e-bike accendere/spegnere
C - Abbassare il livello di assistenza
D - Modalità cammino

ZH
A - 提高助力级别
B - 电动自行车灯开/关
C - 降低助力级别
D - 助步模式

MAHLE XS System

1. Basic Operation

- The Duo controller allows you to operate the e-bike system. It connects to the system via cable and consists of two buttons, one on the top and one on the bottom.
- A short press of the top button increases the assistance level.
- A short press of the bottom button decreases the assistance level.
- A long press of the top button turns the e-bike lights on or off.
- A long press of the bottom button activates walk-assist mode.

*Please note that the button position and its functions are configurable by your manufacturer and via the My Smartbike App.

FR Système MAHLE XS

1. Fonctionnement de base

- Le contrôleur Duo permet de gérer le système de l'e-bike. Il se connecte au système par câble et comporte deux boutons, un en haut et un en bas.
- Une pression courte sur le bouton supérieur augmente le niveau d'assistance.
- Une pression courte sur le bouton inférieur diminue le niveau d'assistance.
- Une pression longue sur le bouton supérieur allume ou éteint les feux de l'e-bike.
- Une pression longue sur le bouton inférieur active le mode d'assistance à la marche.

*Veuillez noter que la position du bouton et ses fonctions sont configurables par votre fabricant et via l'application My Smartbike.

ES Sistema MAHLE XS

1. Funcionamiento básico

- El controlador Duo permite manejar el sistema de la e-bike. Se conecta al sistema por cable y consta de dos botones, uno en la parte superior y otro en la inferior.
- Una pulsación corta del botón superior aumenta el nivel de asistencia.
- Una pulsación corta del botón inferior disminuye el nivel de asistencia.
- Una pulsación larga del botón superior apaga o enciende las luces de la e-bike.
- Una pulsación larga del botón inferior activa el modo de asistencia a la marcha.

*Recuerde que la posición del botón y sus funciones es configurable por su fabricante y a través de la Aplicación My Smartbike.

DE System MAHLE XS

1. Grundlegende Funktionsweise

- Der Duo-Controller ermöglicht die Steuerung des E-Bike-Systems. Er wird über ein Kabel mit dem System verbunden und besteht aus zwei Tasten, einer oben und einer unten.
- Ein kurzer Druck auf die obere Taste erhöht das Unterstützungslevel.
- Ein kurzer Druck auf die untere Taste verringert das Unterstützungslevel.
- Ein langer Druck auf die obere Taste schaltet das Licht des E-Bikes ein oder aus.
- Ein langer Druck auf die untere Taste aktiviert den Schiebehilfe-Modus.

*Bitte beachten Sie, dass die Position der Tasten und ihre Funktionen vom Hersteller konfiguriert werden können und über die My Smartbike App angepasst werden können.

IT Sistema MAHLE XS

1. Funzionamento di base

- Il controller Duo permette di gestire il sistema della e-bike. Si collega al sistema tramite cavo e consiste in due pulsanti, uno in alto e uno in basso.
- Una breve pressione del pulsante superiore aumenta il livello di assistenza.
- Una breve pressione del pulsante inferiore diminuisce il livello di assistenza.
- Una lunga pressione del pulsante superiore accende o spegne le luci della e-bike.
- Una lunga pressione del pulsante inferiore attiva la modalità di assistenza alla camminata.

*Si ricorda che la posizione dei pulsanti e le loro funzioni sono configurabili dal produttore tramite l'app My Smartbike.

ZH MAHLE XS

1. 基本操作

- Duo 控制器允许操作电动自行车系统。它通过电缆连接到系统，并由两个按钮组成，一个在顶部，一个在底部。
- 短按顶部按钮可以增加助力级别
- 短按底部按钮可以减少助力级别。
- 长按顶部按钮可以开关电动自行车的灯光
- 长按底部按钮可以激活助步模式。

请注意，按钮的位置和功能可以通过您的制造商和 My Smartbike 应用程序进行配置。

EN

Safety instructions

- Contact the place of purchase or a bicycle dealer to have the MAHLE products properly installed and adjusted.
- Do not disassemble or alter the product.
- The connectors are protected against water ingress. Do not repeatedly connect and disconnect. This could damage this feature.
- The components are designed to be water-resistant to withstand normal usage conditions; however, do not deliberately immerse the product in water.
- Do not clean the bicycle with high-pressure water jets. If water enters any component, it could cause malfunction or accelerated rusting.
- Do not use solvents or similar substances to clean the product. These substances could damage the surface.
- During installation, ensure that no water enters the terminals.
- This product is not guaranteed against wear due to normal use or time.
- Product not intended for use by <14 years of age.

Recycling and environmental care

Contact your distributor or the eBike manufacturer to ensure the recycling process is correct. According to European regulation 2012/19/EU, electrical devices or systems that are no longer in use must be recycled properly and disposed of in an environmentally responsible manner. Also, be sure to consider the regional regulations in your country.

Product certifications

MAHLE Smartbike Systems SLU declares that this product complies with all applicable provisions of the mandatory legislation:

EUROPE: RoHS Directive (2015/863/EC), and REACH Regulation No. 1907/2006, POP Regulation No. 2019/1021, and GPSR No. 2023/988

USA and CANADA: California Proposition 65

The full text of the EU Declaration of Conformity and other relevant system documentation for certification purposes is available on the following website: <https://mahle-smartbike.com/conformity>, which refers exclusively to the product in the state in which it was marketed and excludes any components added and/or operations performed later by end users.

ES

Instrucciones de seguridad

- Póngase en contacto con el establecimiento de compra o con un distribuidor de bicicletas para que le instalen y ajusten adecuadamente los productos MAHLE.
- No desmonte o altere el producto.
- Los conectores están protegidos contra la entrada de agua. No repita la conexión y desconexión. Podría perjudicar esta característica.
- Los componentes se han diseñado para que tengan protección contra el agua para resistir a las condiciones normales de uso; No obstante, no introduzca el producto deliberadamente en el agua.
- No limpie la bicicleta con lanzas de agua a presión. Si se produce una entrada de agua en algún componente, podrían provocarse errores de funcionamiento o una oxidación acelerada.
- No utilice disolventes o sustancias parecidas para la limpieza del producto. Este tipo de sustancias podrían dañar la superficie.
- Durante la instalación asegure que no entra agua en los terminales.
- Este producto no está garantizado contra el desgaste por un uso normal o el tiempo.
- Producto no destinado a uso a <14 años.

Reciclaje y cuidado del medio ambiente

Póngase en contacto con su distribuidor o con el fabricante de la eBike para asegurarse de que el proceso de reciclaje es el correcto. De acuerdo con la normativa europea 2012/19/EU, los dispositivos o sistemas eléctricos que ya no se utilizan deben reciclarse de forma correcta y depositarse respetando el medio ambiente. Tenga también en cuenta la normativa regional de su país.

Certificaciones del producto

MAHLE Smartbike Systems SLU declara que este producto cumple con todas las disposiciones aplicables de la Legislación obligatoria:

EUROPA: Directiva RoHS (2015/863/CE), y Reglamentos REACH N° 1907/2006, POP n° 2019/1021 y GPSR N° 2023/988

EE. UU. y CANADA: Proposición N° 65 de California

El texto completo de la Declaración de Conformidad de la UE y otra documentación relevante del sistema a efectos de certificación está disponible en la siguiente página web: <https://mahle-smartbike.com/conformity> que se refiere exclusivamente al producto en el estado en el que se comercializó y excluye los componentes que se añadieron y/o las operaciones realizadas posteriormente por los usuarios finales.

DE

Sicherheitsanweisungen

- Kontaktieren Sie den Kaufort oder einen Fahrradhändler, um die MAHLE-Produkte ordnungsgemäß installieren und anpassen zu lassen.
- Demontieren oder verändern Sie das Produkt nicht. Die Anschlüsse sind vor Wasserintritt geschützt. Wiederholen Sie nicht das Anschließen und Trennen. Dies könnte diese Eigenschaft beeinträchtigen.
- Die Komponenten wurden so entwickelt, dass sie wasserfest sind, um den normalen Einsatzbedingungen standzuhalten; jedoch sollte das Produkt nicht absichtlich ins Wasser getaucht werden.
- Reinigen Sie das Fahrrad nicht mit Hochdruckwasserstrahlen. Wenn Wasser in ein Bauteil eindringt, kann dies Fehlfunktionen oder eine beschleunigte Oxidation verursachen.
- Verwenden Sie keine Lösungsmittel oder ähnliche Substanzen zur Reinigung des Produkts. Diese Substanzen könnten die Oberfläche beschädigen.
- Achten Sie bei der Installation darauf, dass kein Wasser in die Anschlüsse gelangt.
- Dieses Produkt ist nicht gegen Abnutzung durch normalen Gebrauch oder Zeit garantiert.
- Das Produkt ist nicht für die Verwendung durch Personen unter 14 Jahren bestimmt.

Recycling und Umweltschutz

Setzen Sie sich mit Ihrem Händler oder dem Hersteller der eBike in Verbindung, um sicherzustellen, dass der Recyclingprozess korrekt ist. Nach der europäischen Verordnung 2012/19/EU müssen elektrische Geräte oder Systeme, die nicht mehr verwendet werden, ordnungsgemäß recycelt und umweltgerecht entsorgt werden. Berücksichtigen Sie auch die regionalen Vorschriften in Ihrem Land.

Produktzertifizierungen

MAHLE Smartbike Systems SLU erklärt, dass dieses Produkt alle anwendbaren Bestimmungen der verbindlichen Gesetzgebung erfüllt:

EUROPA: RoHS-Richtlinie (2015/863/EG) und Verordnungen REACH Nr. 1907/2006, POP Nr. 2019/1021 und GPSR Nr. 2023/988

USA und KANADA: Kalifornische Proposition Nr. 65

Der vollständige Text der EU-Konformitätserklärung und andere relevante Systemdokumentationen zu Zertifizierungszwecken sind auf der folgenden Website verfügbar: <https://mahle-smartbike.com/conformity>, die sich ausschließlich auf das Produkt im Zustand bezieht, in dem es vermarktet wurde, und schließt Komponenten aus, die später von Endnutzern hinzugefügt und/oder durchgeführte Operationen.

FR

Instructions de sécurité

- Contactez le point de vente ou un distributeur de vélos pour faire installer et ajuster correctement les produits MAHLE.
- Ne démontez pas et n'altérez pas le produit.
- Les connecteurs sont protégés contre l'entrée d'eau. Ne connectez et déconnectez pas de manière répétée. Cela pourrait endommager cette caractéristique.
- Les composants sont conçus pour être résistants à l'eau afin de résister aux conditions normales d'utilisation ; toutefois, ne plongez pas délibérément le produit dans l'eau.
- Ne nettoyez pas le vélo avec des jets d'eau à haute pression. Si de l'eau pénètre dans un composant, cela pourrait provoquer des dysfonctionnements ou une oxydation accélérée.
- N'utilisez pas de solvants ou de substances similaires pour nettoyer le produit. Ces substances pourraient endommager la surface.
- Pendant l'installation, assurez-vous qu'aucune eau n'entre dans les bornes.
- Ce produit n'est pas garanti contre l'usure due à un usage normal ou au temps.
- Le produit n'est pas destiné à être utilisé par des personnes âgées de moins de 14 ans.

Recyclage et protection de l'environnement

Contactez votre distributeur ou le fabricant de l'eBike pour vous assurer que le processus de recyclage est correct. Conformément à la réglementation européenne 2012/19/EU, les appareils ou systèmes électriques qui ne sont plus utilisés doivent être recyclés correctement et éliminés dans le respect de l'environnement. Veuillez également tenir compte des réglementations régionales de votre pays.

Certifications du produit

MAHLE Smartbike Systems SLU déclare que ce produit est conforme à toutes les dispositions applicables de la législation obligatoire :

EUROPE : Directive RoHS (2015/863/CE), et Règlements REACH n° 1907/2006, POP n° 2019/1021 et GPSR n° 2023/988

ÉTATS-UNIS et CANADA : Proposition n° 65 de Californie

Le texte complet de la Déclaration de Conformité de l'UE et d'autres documents pertinents du système à des fins de certification est disponible sur le site web suivant : <https://mahle-smartbike.com/conformity>, qui se réfère exclusivement au produit dans l'état dans lequel il a été commercialisé et exclut les composants ajoutés et/ou les opérations effectuées ultérieurement par les utilisateurs finaux.

IT

Istruzioni di sicurezza

- Contatta il punto vendita o un rivenditore di biciclette per far installare e regolare correttamente i prodotti MAHLE.
- Non smontare o alterare il prodotto.
- I connettori sono protetti contro l'ingresso di acqua. Non ripetere la connessione e disconnessione. Ciò potrebbe danneggiare questa caratteristica.
- I componenti sono progettati per resistere all'acqua per affrontare le condizioni normali d'uso; tuttavia, non immergere il prodotto nell'acqua intenzionalmente.
- Non pulire la bicicletta con getti d'acqua ad alta pressione. Se l'acqua entra in un componente, potrebbe causare malfunzionamenti o una rapida ossidazione.
- Non utilizzare solventi o sostanze simili per la pulizia del prodotto. Queste sostanze potrebbero danneggiare la superficie.
- Durante l'installazione, assicurati che nessuna acqua entri nei terminali.
- Questo prodotto non è garantito contro l'usura dovuta all'uso normale o al tempo.
- Prodotto non destinato all'uso da parte di persone di età inferiore ai 14 anni.

Riciclaggio e cura dell'ambiente

Contatta il tuo distributore o il produttore dell'eBike per assicurarti che il processo di riciclaggio sia corretto. In conformità con la normativa europea 2012/19/EU, i dispositivi o i sistemi elettrici che non sono più in uso devono essere riciclati correttamente e smaltiti in modo rispettoso dell'ambiente. Tieni inoltre in considerazione le normative regionali del tuo paese

Certificazioni del prodotto

MAHLE Smartbike Systems SLU dichiara che questo prodotto è conforme a tutte le disposizioni applicabili della legislazione obbligatoria:

EUROPA: Direttiva RoHS (2015/863/CE), e Regolamenti REACH n° 1907/2006, POP n° 2019/1021 e GPSR n° 2023/988

USA e CANADA: Proposizione n° 65 della California

Il testo completo della Dichiarazione di Conformità UE e altri documenti pertinenti del sistema ai fini della certificazione sono disponibili sul seguente sito web: <https://mahle-smartbike.com/conformity>, che si riferisce esclusivamente al prodotto nello stato in cui è stato commercializzato ed esclude i componenti aggiunti e/o le operazioni effettuate successivamente dagli utenti finali.

ZH

安全说明

- 请联系购买点或自行车经销商，以便正确安装和调整 MAHLE 产品。
- 请勿拆卸或更改产品。
- 连接器具有防水功能。请勿反复连接和断开，这可能会损害此功能。
- 组件设计为防水，以承受正常使用条件；然而，请勿故意将产品浸入水中。
- 请勿使用高压水枪清洁自行车。如果水进入任何组件，可能会导致故障或加速生锈。
- 请勿使用溶剂或类似物质清洁产品。这些物质可能会损坏表面。
- 安装过程中，确保终端没有进水。
- 本产品不保证因正常使用或时间导致的磨损。
- 本產品不適用於 <14 歲的兒童。

回收与环境保护

请联系您的经销商或电动自行车制造商，确保回收过程正确。根据欧洲法规2012/19/EU，不再使用的电气设备或系统必须正确回收，并以环保的方式处置。还请考虑您所在地区的地区性法规。

产品认证

MAHLE Smartbike Systems SLU 声明本产品符合所有适用的强制性法律规定：

欧洲：RoHS 指令（2015/863/CE），以及 REACH 法规第 1907/2006 号、POP 法规第 2019/1021 号和 GPSR 法规第 2023/988 号

美国和加拿大：加利福尼亚州第 65 号提案

完整的欧盟合规声明文本以及用于认证目的的其他相关系统文档可在以下网站上找到：<https://mahle-smartbike.com/conformity>，该网站仅涉及及产品在市场销售时的状态，排除最终用户后续添加的组件和/或进行的操作。